

がましん

年金をお受取りの皆さま

# スーパー年金定期

スーパー定期  
1年もの  
店頭表示金利



年

# 0.10%

上乗せ!

令和2年  
4月1日(水)

令和3年  
3月31日(水)

## 特典

がましんで年金をお受取りいただくと、「がましん年金プラン」のさまざまな特典が受けられます。

- ①お誕生日プレゼント
- ②「がましん暮らしの学校」へのご参加
- ③くつろぎの旅へのご参加  
(別途、旅行代金が必要となります。)
- ④旅行・宿泊施設割引利用サービス
- ⑤保健・健康施設(温泉浴場)割引サービス



商品名

スーパー年金定期

ご利用いただける方

- 当金庫で「国民年金」「厚生年金」「共済年金」をお受取りいただいているお客様
- 当金庫で新規に上記年金のお受取りを開始されるお客様も対象となります  
(裁定請求書等をご提出ください)

お取扱期間

令和2年 4月1日(水)～令和3年 3月31日(水)

お預入金額

1,000円以上 400万円以内

預金の種類

スーパー定期

お預入期間

1年

適用金利

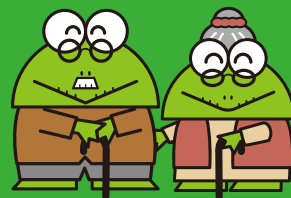
1年もの店頭表示金利に年0.10%の金利を上乗せします。

その他

●本定期預金預入期間中、当金庫で年金受取りをご継続いただくことが条件です。●年金お受取り口座のある店舗でのみお取扱いできます。●1年もの店頭表示金利に年0.10%の金利上乗せの適用は、お預け入れ日から1年間です。●お利息には復興特別所得税を付加した20.315%(国税15.315%、地方税5%)の税金がかかります。(但し、マル優をご利用の場合は除きます。●中途解約の場合には、当金庫所定の中途解約金利が適用されます。●満期を迎えますと優遇金利の適用がなくなりますので、引き続き優遇金利の適用をご希望されるお客様は、再度お手続きが必要となります。●取扱い中であっても金利情勢等の事情により利率を変更する場合があります。

がましん  
LINE@

シルバー層の方  
年金振込を指定されているお客様  
お友だち募集中です



QRコードを  
読みとり、  
友だち登録  
してください。



くわしくは、当金庫窓口まで  
お問い合わせください。

承認番号 01-448



地元とともに

蒲郡信用金庫

<https://www.gamashin.co.jp/>

がましん

検索